

LE FOREM RECRUTE

Un – Une Analyste Développeur Business Intelligence

Lieu : Charleroi – Siège central
Département des Systèmes d'Information
Direction : Direction Data
Date limite pour postuler : 11/03/2024
Conditions d'accès : Master ou titre assimilé
+ Expérience professionnelle de 5 ans dans le domaine informatique dont 3 ans dans l'analyse de données (BI) et/ou dans l'analyse business.
Contrat à durée indéterminée
Barème : régime public échelle A5/2 (5.841,56 € mensuel brut avec 5 années d'ancienneté)

Votre mission

Vous concevez, développez et mettez en œuvre des solutions de Business Intelligence, vous en gérez les différents aspects afin d'outiller le management dans le choix de la stratégie de pilotage des activités du Forem.

Activités

- vous menez les analyses de besoins fonctionnels et/ou techniques afin d'intégrer de nouvelles données au sein du Data Warehouse ;
- vous rédigez le volet fonctionnel et technique des analyses de la solution relatives aux univers développés ;
- vous concevez et implémentez la couche sémantique en étroite collaboration avec les autres acteurs affectés au projet (Analyste développeur de la couche ETL, Architecte, Analyste business) ;
- vous identifiez des besoins d'évolution du Data Warehouse nécessaires pour répondre aux nouveaux besoins/demandes ;
- vous réalisez des rapports complexes et des dashboards (SAP & Microsoft) ;
- vous maîtrisez et appliquez les méthodologies et pratiques de développement ETL ;
- vous assurez une veille technologique continue et maintenez à jour vos connaissances en fonction des évolutions et des adaptations de la réglementation ;
- vous assurez également une veille continue en matière de réglementation appliquée à la data (RGPD, ...).

Votre profil

Vous disposez des connaissances et de la maîtrise suffisantes dans les domaines d'activités, standards techniques et méthodologiques, référentiels de bonnes pratiques et outils technologiques nécessaires à l'exercice de la fonction, et en particulier :

- Conception Business Intelligence : Star Schema et snow flake schema ;
- Une maîtrise dans une des deux technologies suivantes :
 - Microsoft Business Intelligence :
 - ETL : MS SQL Integration Services (SSIS) ou équivalent ;
 - Cube OLAP : MS SQL Analysis Services (SSAS) ou équivalent ;
 - Reporting : MS SQL Services (SSRS), Power BI ou équivalent.
 - SAP Business Intelligence :
 - Information Design Tool (IDT) ;
 - Web intelligence ;
- vous analysez avec discernement les données et vous jugez d'un œil critique l'information ;
- vous coopérez avec des acteurs internes et/ou externes en favorisant les échanges et en étant attentif aux objectifs communs ;
- vous êtes orienté "client", "qualité", "processus" et "résultat" ;
- [compétences comportementales de Niveau A.](#)

Procédure de sélection

Une présélection sera faite sur base des dossiers de candidatures. Des épreuves éliminatoires de sélection seront ensuite organisées :

- Un entretien devant jury, précédé d'une étude de cas.

L'Office se réserve le droit de scinder, regrouper ou supprimer l'une ou l'autre épreuve.

Infos sur les liens suivants :

- [Comment postuler valablement](#)
- [Ce que le Forem offre en tant qu'employeur](#)

Votre contact :

Pour le contenu de la fonction :
anthony.kappas@forem.be

Pour la procédure de sélection :
selection.recrutement@forem.be
[objet de mail : 109359 – Analyste Développeur BI]

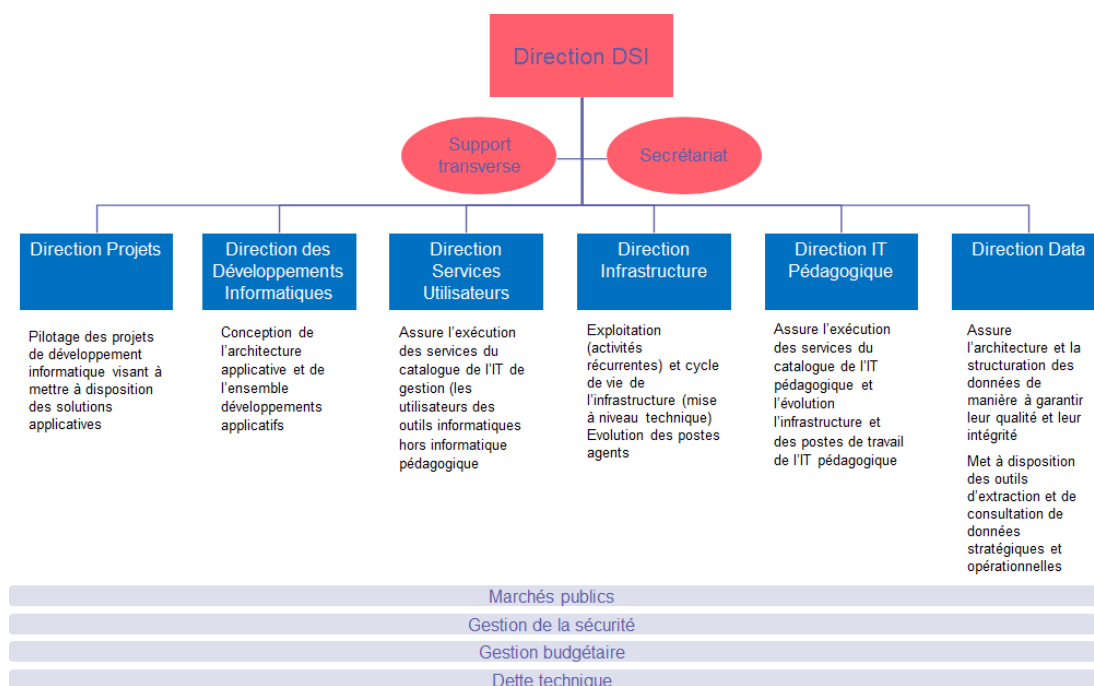
Informations complémentaires sur le Département et la fonction d'Analyste - Développeur Business Intelligence pour la Direction Data.

1. Le DSI – Département des systèmes d'information

Missions principales :

- Définir et gérer l'implémentation de la stratégie informatique ;
- Assurer le bon fonctionnement des outils informatiques mis à disposition des agents ou des usagers ;
- Proposer des améliorations de l'outillage informatique.

La dimension stratégique du DSI dans l'organisation est concrétisée par une représentation du Responsable de département (CIO) au Comité de direction.



2. Direction Data – Présentation générale

Mission :

La Direction Data met à disposition des différents acteurs métiers des solutions data de qualité, reposant sur de la compétence, des méthodes et technologies de pointe.

Cette mission se réalise au travers des activités suivantes :

- Mettre à disposition du Forem (agents et applications métiers) des données de référence de qualité optimale ;
- Assurer au quotidien la gestion des données de référence ;
- Mettre à disposition et assurer la maintenance des outils et sources de données nécessaires à l'activité de reporting et d'analyse en général ;
- Mettre à disposition et assurer la maintenance de solutions basées sur l'apprentissage automatique (machine learning).

Pour assurer ces missions, la Direction Data est logée au sein du Département des Systèmes d'information (DSI) et est composée de deux services :

- Le Service « Data Management » qui encadre et accompagne la mise en place de solutions « data centric » à l'aide de référentiels et master data ;
- Le Service « BI et Data science » qui réalise et assure la maintenance des développements en business intelligence et machine learning.