

# LE FOREM RECRUTE

## Un – Une Architecte Data

**Lieu :** Charleroi (Siège central) ou Liège (présence nécessaire à Charleroi pour certaines réunions)

**Département des Systèmes d'Information  
Direction Data**

**Date limite pour postuler :** 15/07/2024

**Conditions d'accès :** Master ou titre assimilé + 5 ans d'expérience professionnelle dans la modélisation liée aux domaines de la data dont 2 ans dans la compréhension des besoins menant à des outils informatiques

**Contrat à durée indéterminée**

**Barème :** régime public échelle A5/2 (5.958,40 € mensuel brut avec 5 années d'ancienneté)

### Votre mission

Vous contribuez à l'élaboration et à la mise en place d'un modèle de données d'entreprise au sein de la Direction Data - en collaboration avec les Architectes IT d'une part et les différents métiers d'autre part - afin de construire un modèle cohérent pour les besoins du Forem.

### Activités

- vous participez à la conception et au développement de modèles de données innovants et évolutifs pour répondre aux besoins complexes de l'entreprise ;
- vous apportez votre expertise data dans les groupes de travail des différents projets afin de positionner les solutions informatiques dans une optique « data centric » ;
- vous produisez des schémas de données de type UML pour représenter la vision data des sujets discutés ;
- vous traduisez ces besoins dans le modèle de données cible ;
- vous travaillez en étroite collaboration avec les équipes d'architecture et de développement pour mettre en œuvre des solutions performantes de Master Data Management ;
- vous participez à la définition des meilleures pratiques en matière de gestion et de gouvernance des données ;
- vous apportez un soutien aux Data Steward de l'entreprise dans leur besoin de résoudre des problèmes de production au niveau des données dans le but d'en assurer la qualité et l'intégrité.

### Votre profil

#### Compétences techniques :

- vous disposez d'une bonne connaissance du cycle de vie complet de la donnée ;
- vous êtes expert en modélisation et pouvez la documenter à l'aide d'outils appropriés (par ex : Enterprise Architect, etc.) ;
- vous avez une expérience probante en langage UML ou similaire ;
- vous êtes familier avec les principes du langage SQL ;
- vous êtes familier avec les réglementations RGPD ;
- vous êtes familier avec les principes de Data Gouvernance.

#### Compétences comportementales :

- vous prenez des décisions à partir d'informations (in)complètes sans perdre de vue les objectifs à réaliser et vous mettez en œuvre ces décisions ;
- vous conseillez et développez avec vos interlocuteurs une relation de confiance basée sur votre expertise ;
- vous accompagnez des clients internes et externes de manière transparente et intègre et vous leur fournissez un service personnalisé ;
- vous respectez les autres, leurs idées et leurs opinions ainsi que les procédures et les instructions ;
- [Compétences comportementales de Niveau A](#)

### Procédure de sélection

Une présélection sera faite sur base des dossiers de candidatures. Une épreuve éliminatoire de sélection sera ensuite organisée :

- un entretien devant un jury précédé par une étude de cas pratique.

*L'Office se réserve le droit de scinder, regrouper ou supprimer, d'ajouter l'une ou l'autre épreuve.*

#### Infos sur les liens suivants :

- [Comment postuler valablement](#)
- [Ce que le Forem offre en tant qu'employeur](#)

#### Votre contact :

**Pour le contenu de la fonction :**

[candidatures.projets-developpements@forem.be](mailto:candidatures.projets-developpements@forem.be)

**Pour la procédure de sélection :**

[selection.recrutement@forem.be](mailto:selection.recrutement@forem.be)  
[objet de mail : 108090].

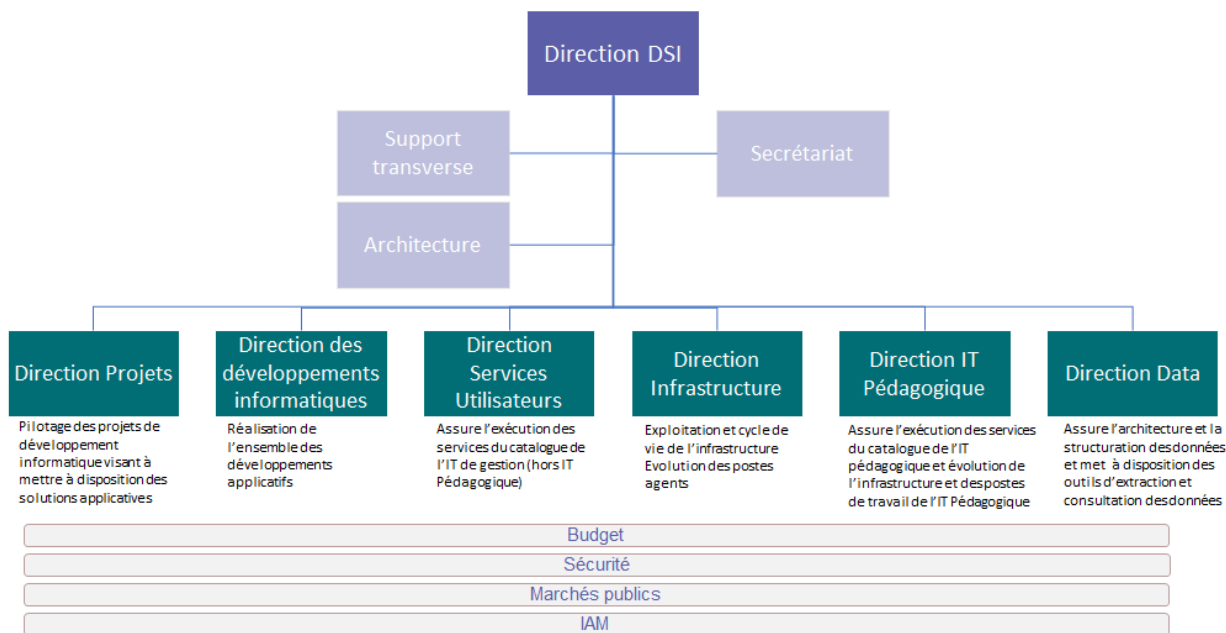
## Informations complémentaires sur le Département et la fonction d'Architecte Data.

### 1. Le DSI – Département des systèmes d'information

Missions principales :

- Définir et gérer l'implémentation de la stratégie informatique ;
- Assurer le bon fonctionnement des outils informatiques mis à disposition des agents ou des usagers ;
- Proposer des améliorations de l'outillage informatique.

La dimension stratégique du DSI dans l'organisation est concrétisée par une représentation du Responsable de département (CIO) au Comité de direction.



### 2. Direction Data – Présentation générale

Mission :

La Direction Data met à disposition des différents acteurs métiers des solutions data de qualité, reposant sur de la compétence, des méthodes et technologies de pointe.

Cette mission se réalise au travers des activités suivantes :

- Mettre à disposition du Forem (agents et applications métiers) des données de référence de qualité optimale ;
- Assurer au quotidien la gestion des données de référence ;
- Mettre à disposition et assurer la maintenance des outils et sources de données nécessaires à l'activité de reporting et d'analyse en général ;
- Mettre à disposition et assurer la maintenance de solutions basées sur l'apprentissage automatique (machine learning).

Pour assurer ces missions, la Direction Data est logée au sein du Département des Systèmes d'information (DSI) et est composée de deux services :

- Le Service « Data Management » qui encadre et accompagne la mise en place de solutions « data centric » à l'aide de référentiels et master data ;
- Le Service « BI et Data science » qui réalise et assure la maintenance des développements en business intelligence et machine learning.