

LE FOREM RECRUTE

Un – Une Responsable de service informatique « Gestion des systèmes »

Lieu : Charleroi – siège central

Direction IT pédagogique

Date limite pour postuler : 18/11/2024

Conditions d'accès : Master ou titre assimilé
+ expérience professionnelle de 5 ans dans le domaine informatique dont 3 ans dans la coordination fonctionnelle ou hiérarchique d'équipe

Contrat à durée indéterminée sur un contrat en tâches spécifiques

Barème : régime public échelle A4/1
(6218,76€ mensuel brut avec 5 années d'ancienneté)

Votre mission

Vous organisez le développement, le déploiement et la gestion du Service et en définissez la stratégie organisationnelle.

Activités

- vous conseillez le Directeur IT Pédagogique afin de lui fournir une base sur laquelle appuyer ses décisions stratégiques ;
- vous veillez à l'organisation, la planification, le pilotage et au monitoring des activités de votre service, s'inscrivant dans la stratégie du Département des systèmes d'information (DSI) ;
- vous assurez la gestion de votre service : coaching des collaborateurs, formation continue des membres de l'équipe, etc. ;
- vous contribuez et veillez à la définition et au respect des procédures, normes, standards, niveaux de qualité et de service et au périmètre de la documentation ;
- vous assurez la veille technologique dans votre domaine d'activité.

Procédure de sélection

Une présélection sera faite sur base des dossiers de candidatures. Des épreuves éliminatoires de sélection seront ensuite organisées :

- un examen portant sur les compétences et caractéristiques psychologiques requises pour exercer la fonction ; cette épreuve se déroulera entre le 14 et le 18/10 ;
- un entretien devant un jury, prévu le 8 ou le 12/11.

Votre profil

Compétences techniques

- vous disposez de connaissances techniques générales en informatique, notamment en ce qui concerne les solutions réseau et serveur / cloud PC (Microsoft Azure et Microsoft 365 est un plus), les technologies de Virtualisation, la stratégie et la mise en œuvre des données et la sécurisation informatique ;
- vous disposez d'une expérience dans la gestion de projets complexes dans un environnement avec plusieurs fournisseurs tiers ;
- vous disposez d'une connaissance des systèmes Microsoft, Linux, Unix et VMWare ;
- vous disposez d'une bonne connaissance des réseaux Firewall, VPN, VLAN, Routage ;
- vous avez déjà utilisé et configuré des outils de supervision et de ticketing ;
- vous maîtrisez l'anglais technique ;
- vous disposez d'une connaissance de base de la méthodologie ITIL. Une certification ITIL est un plus ;
- une connaissance des langages informatiques est un atout.

Compétences comportementales

- vous gérez et suivez les délais, les coûts, les activités et les ressources, impliquant entre autres les dimensions de planification des activités et la gestion des pics d'activité ;
- vous encouragez la collaboration entre les membres d'une équipe et entre des équipes différentes, affrontez les conflits et impliquez les membres de l'équipe ;
- compétences comportementales génériques de Niveau A.

Infos sur les liens suivants :

- [Comment postuler valablement](#)
- [Ce que le Forem offre en tant qu'employeur](#)

Votre contact :

selection.recrutement@forem.be
[objet de mail : 110252 – Responsable de service informatique – Gestion des systèmes].

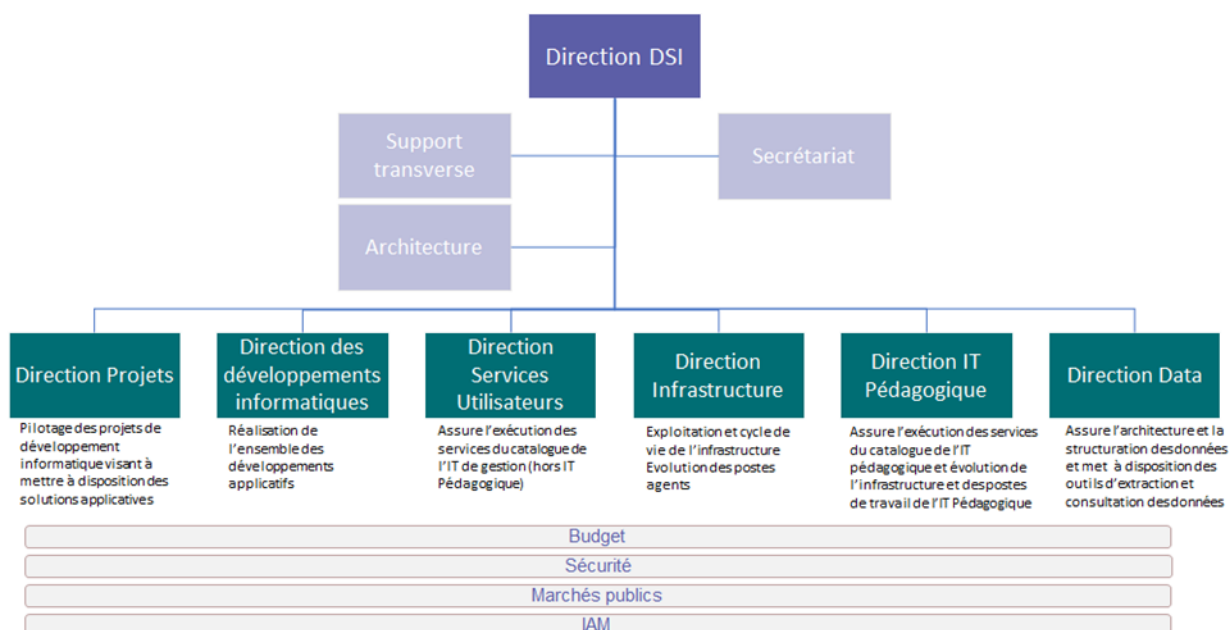
Informations complémentaires sur le Département et la fonction de Responsable de service Gestion des systèmes Informatique pédagogique

1. Le DSI – Département des systèmes d'information

Missions principales :

- définir et gérer l'implémentation de la stratégie informatique ;
- assurer le bon fonctionnement des outils informatiques mis à disposition des agents ou des usagers ;
- proposer des améliorations de l'outillage informatique.

La dimension stratégique du DSI dans l'organisation est concrétisée par une représentation du Responsable de département (CIO) au Comité de direction.



2. La Direction IT Pédagogique

La Direction Informatique Pédagogique a pour mission :

- d'exécuter les services du catalogue de l'IT pédagogique (ex. : la configuration d'une boîte mail pédagogique, la mise à disposition d'un logiciel spécifique à un domaine de formation (DAO industrie, Comptabilité, Langues, etc.), la mise à disposition de matériel, etc.) ;
- de prendre en charge les demandes de développements pédagogiques en collaboration avec la Direction générale Produits & Services et les territoires, en gère le suivi et les incidents ;
- d'exploiter et faire évoluer l'infrastructure de l'IT pédagogique, pour permettre aux applications pédagogiques d'être à jour et de fonctionner de manière efficiente ;
- d'assurer l'évolution et la mise à jour des postes pédagogiques ;
- d'assurer les mises en place d'outils nécessaires à l'évolution de l'informatique pédagogique en ce compris les environnements de formation (entreprises d'entraînement, simulateurs, CECAF, etc.) pour permettre une plus grande flexibilité d'utilisation dans les centres de formation.

La Direction IT Pédagogique se compose de 2 services : le Service Support aux utilisateurs et le Service Gestion des Systèmes.

3. Le Service Gestion des systèmes

Dans son périmètre de responsabilité, le Responsable de service Gestion des Systèmes contribue à la mise en place de projets de formations innovantes. Comme par exemple, l'intégration du diagnostic électronique en mécanique automobile ou encore la domotique dans les formations du secteur de l'électricité et de la sécurité.

La plupart des formations au Forem étant soutenues par les équipes de la Direction Informatique Pédagogique, vous serez donc en charge de construire ces solutions.

Son équipe se compose aujourd'hui 9 Ingénieurs système.

Ses principales missions sont :

- au niveau cloud et hébergement :
 - gestion environnement serveurs (physiques –virtuels - backup) ;
 - gestion des services cloud ;
 - gestion applicatif métier IT ;
 - gestion du monitoring Infrastructure Asset ;
 - administration du Tenant O365 ;
 - gestion des espaces de formation (Bob, etc.) ;
 - gestion du stockage.
- au niveau réseau et sécurité :
 - gestion des firewalls ;
 - gestion des DNS et DHCP ;
 - gestion des proxies ;
 - gestion du monitoring Network Asset ;
 - gestion des switches ;
 - gestion du wifi (offre spécifique formation) ;
 - gestion du parc Linux ;
 - gestion applicatif métier IT.
- au niveau des postes de travail :
 - définition des images (portables, fixes) ;
 - gestion du reporting (hardware/software/licensing) ;
 - gestion des mises à jour ;
 - distribution de l'antivirus ;
 - maintenance de la solution ;
 - gestion des smartphones et tablettes à usage pédagogique - déploiement Intunes ;
 - contrôle logiciel ;
 - gestion de la compatibilité et conformité.