

# LE FOREM RECRUTE

## Un Analyste Développeur – Une Analyste Développeuse Business Intelligence

Venez nous rejoindre à l'AFTERWORK IT le jeudi 4 décembre 2025 pour découvrir nos services et nos projets.  
Plus d'infos : « [Inscrivez-vous](#) ».

**Lieu :** Charleroi (Siège central) ou Liège  
(présence nécessaire à Charleroi pour certaines réunions)

**Département des systèmes d'informations –  
Direction Data**

**Date limite pour postuler :** 11/12/2025

**Conditions d'accès :** [Master ou titre assimilé](#) +  
Expérience professionnelle de 5 ans dans le domaine  
de la BI en tant qu'analyste BI et développeur d'ETL.

**Contrat à durée indéterminée**

**Barème :** [régime public](#) échelle A5/2 (6077,53€  
mensuel brut avec 5 années d'ancienneté)

### Votre mission

Vous développez des solutions de Business Intelligence, vous en gérez les différents aspects afin d'outiller le management dans le choix de la stratégie de pilotage des activités du Forem (Analyse, ETL, Data visualisation).

### Votre profil

#### Compétences techniques

Vous disposez des connaissances et de la maîtrise suffisantes dans les domaines d'activités, standards techniques, méthodologies, référentiels de bonnes pratiques et outils technologiques nécessaires à l'exercice de la fonction, et en particulier :

- Conception Business Intelligence : Star Schema et Snow Flake schema ;
- SAP Business Objects :
  - ETL : Data services ;
  - Couche sémantique : Information design tool ;
  - Reporting : Web intelligence.
- Microsoft Business Intelligence :
  - ETL: MS SQL Integration Services (SSIS) ou Data Factory ;
  - Cube OLAP : MS SQL Analysis Services (SSAS) ou équivalent ;
  - Reporting : MS SQL Services (SSRS), Power BI ou équivalent.
- Bases de données (multidimensionnelles) :
  - SQL Server ;
  - Oracle.

#### Compétences comportementales

- vous analysez avec discernement les données et vous jugez d'un œil critique l'information ;
- vous coopérez avec des acteurs internes et/ou externes en favorisant les échanges et en étant attentif aux objectifs communs ;

- vous respectez les standards techniques et les lignes directrices du DSI ;
- vous participez activement à l'amélioration de l'efficacité et à la maîtrise des coûts, dans une logique de service public responsable et durable ;
- [compétences comportementales de Niveau A](#).

### Activités

- vous menez les analyses de besoins fonctionnels et/ou techniques afin d'intégrer de nouvelles données au sein du Data Warehouse ;
- vous identifiez des besoins d'évolution du Data Warehouse nécessaires pour répondre aux nouveaux besoins/demandes ;
- vous concevez et implémentez la couche sémantique en étroite collaboration avec les autres acteurs affectés à la mission /projet (analyste développeur de la couche ETL, architecte, analyste business) ;
- vous proposez, testez des développements et rédigez les stratégies et plans de tests qui en découlent ;
- vous réalisez des rapports complexes et des dashboards (BO, Power BI,...) ;
- vous maîtrisez et appliquez les méthodologies et pratiques de développement ETL ;
- vous assurez une veille technologique en permanence et maintenez à jour vos connaissances en fonction des évolutions et des adaptations de la réglementation.

### Procédure de sélection

Une présélection sera faite sur base des dossiers de candidatures. Des épreuves [éliminatoires](#) de sélection seront ensuite organisées :

- un entretien portant sur les compétences et caractéristiques psychologiques ainsi qu'une épreuve de groupe (prévus entre le 19 et le 30 janvier 2026) ;
- un entretien devant jury précédé d'une étude de cas (prévus entre le 9 et le 20 février 2026).

*L'Office se réserve le droit de scinder, regrouper ou supprimer, d'ajouter l'une ou l'autre épreuve.*

### Infos sur les liens suivants :

- [Comment postuler valablement](#)
- [Ce que le Forem offre en tant qu'employeur](#)

### Votre contact :

[anthony.kappas@forem.be](mailto:anthony.kappas@forem.be)  
[objet de mail : 110869].

**forem**

Nos offres

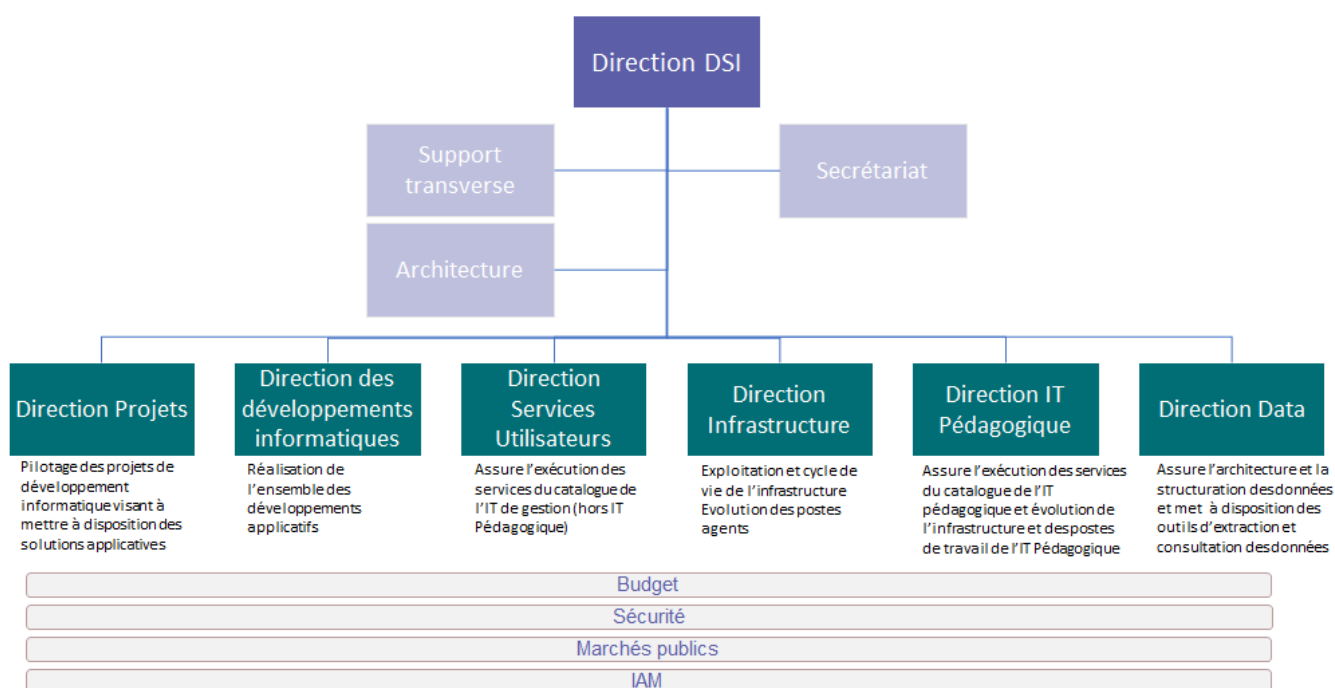
## Informations complémentaires sur le Département et la cellule Architecture

### 1. Le DSI – Département des systèmes d'information

Missions principales :

- définir et gérer l'implémentation de la stratégie informatique ;
- assurer le bon fonctionnement des outils informatiques mis à disposition des agents ou des usagers ;
- proposer des améliorations de l'outillage informatique.

La dimension stratégique du DSI dans l'organisation est concrétisée par une représentation du Responsable de département (CIO) au Comité de direction.



### 2. La cellule Architecture

L'architecture informatique transversale identifie les différents éléments du système d'information (logiciels, matériels et informations) et de leurs relations entre eux.

Cette cellule est transversale au sein du département informatique et est en charge de :

- proposer et documenter la vision architecturale ;
- coordonner la mise en œuvre des changements d'architecture ;
- veiller au respect des principes d'architecture lors des évolutions du catalogue de service - mineures ou majeures ;
- faire évoluer la vision en fonction des besoins de l'entreprise (stratégique, fonctionnel, budgétaire, sécuritaire, ...) ;
- conseiller les différentes directions du département en matière d'architecture ;
- opérationnaliser les principes de gestion et de maîtrise de la dette technologique.