

LE FOREM RECHERCHE

DES FORMATEURS(TRICES) en langue anglaise

RÉSERVE DE
RECRUTEMENT

CONTEXTE

L'une des missions principales du Forem est d'identifier et de développer les compétences des demandeurs d'emploi, principalement via la formation professionnelle.

Dans ce cadre, le Forem constitue une réserve de recrutement de Formateurs(trices) en langue anglaise.

FONCTION

Mission

- vous êtes chargé(e) de la formation des stagiaires aux techniques et aux comportements liés à la pratique du métier en milieu professionnel. Vous veillez à l'adéquation de la formation et des exigences et évolutions du métier ;
- vous collaborez à l'élaboration de nouveaux supports de cours (syllabi, didacticiels, moyens audiovisuels...);
- vous participez à l'encadrement et au suivi des stagiaires en situation de formation dont vous favorisez la progression (les stagiaires adultes peuvent être : des demandeurs d'emploi, des travailleurs, des enseignants en recyclage, des étudiants de l'enseignement technique).

Activités

- vous formez des stagiaires en recourant à diverses méthodes pédagogiques (formation collective en « présentiel », autoformation accompagnée, formation alternée, formation à distance, ...);
- vous participez à l'analyse des demandes de formation, aidez les demandeurs d'emploi dans l'élaboration d'un projet de formation et les accompagnez dans leurs démarches d'insertion ;
- vous assurez le suivi des stagiaires en entreprise et les informez sur les conditions d'exercice du métier ;
- vous organisez des épreuves de certification des stagiaires ;
- vous évaluez les formations tant au niveau technique que pédagogique et mettez au point de nouveaux programmes et supports de formation ;
- vous analysez les besoins des entreprises et assurez le suivi lors de l'accueil des stagiaires ;
- vous effectuez des actions de veille dans votre domaine ;
- vous appliquez les normes de sécurité ;
- vous gérez les aspects d'organisation et de logistique (matériel,...) pour la mise en œuvre des formations.



Les activités décrites ci-dessus seront développées au sein du Forem ou en entreprise et impliqueront de nombreux contacts interdisciplinaires au sein d'une équipe pédagogique.

Conditions d'exercice

- le/la formateur(trice) est engagé(e) sous statut contractuel ;
- salaire selon l'échelle barémique 01. Pour information, cela équivaut à 3.649,86 € mensuel brut indexé;
- vous travaillez sous l'autorité du Responsable de centre ;
- vous gérez votre groupe de stagiaires en autonomie ;
- vous collaborez à des groupes de travail en interne et en externe ;
- vous vous inscrivez dans une approche de formation continue en participant à des programmes de formation ou de recyclage.

EN BREF

Lieu : Région wallonne

Date limite pour postuler : 15/11/2018

Niveau d'études/expérience requise : 3 à 10 ans d'expérience professionnelle en fonction du diplôme



Retrouvez [plus d'informations sur ce que Le Forem offre en tant qu'employeur](#) sur notre site Internet.

PROFIL RECHERCHÉ

Compétences comportementales

- vous analysez avec discernement les données et vous jugez d'un œil critique l'information ;
- vous structurez et organisez votre travail en fixant les priorités ;
- vous résolvez les problèmes de manière autonome ;
- vous donnez des instructions claires aux stagiaires, vous suivez les résultats, vous vous assurez qu'ils adoptent un comportement adéquat ;
- vous accompagnez, motivez et soutenez les stagiaires dans leurs acquisitions, vous transmettez votre savoir-faire et vous servez de modèle ;
- vous contribuez au bon esprit d'équipe en partageant votre avis et vos idées ;
- vous agissez avec transparence et neutralité, vous entretenez des contacts constructifs ;
- vous vous remettez en question et vous gérez activement votre propre développement professionnel ;
- vous vous impliquez et démontrez de la volonté et de l'ambition afin de générer des résultats et vous assumez la responsabilité de la qualité des actions entreprises ;
- vous êtes souple face au changement ;
- vous adaptez les méthodes et les approches actuelles de façon novatrice ou vous en concevez de nouvelles.

Connaissances et compétences techniques

- Vous avez de bonnes connaissances en bureautique (Word, Internet, Outlook, Powerpoint) ;
- Vous êtes capable de communiquer en langue française ;
- Vous maîtrisez la langue anglaise (niveau C1 et plus) ;
- Vous possédez une bonne didactique des langues ;
- Vous maîtrisez le cadre Européen Commun de Référence des langues (CECR).

POSTULER

Conditions d'accès

Vous devez satisfaire simultanément aux conditions suivantes :

- être âgé(e) de 25 ans au moins au moment de l'engagement ;
- ne pas avoir été condamné(e) pour des faits en relation avec la fonction ;
- jouir des droits civils et politiques ;
- disposer d'une expérience professionnelle utile en lien avec la spécialité ; la durée de l'expérience requise dépend du niveau du diplôme (voir tableau ci-dessous).

Diplôme ou certificat de l' enseignement supérieur de type court ou long	3 ans
Diplôme ou certificat de l' enseignement secondaire supérieur	5 ans
Certificat de formation professionnelle délivré par un des organismes publics de Formation professionnelle d'un état membre de l'Union européenne	5 ans
À défaut des diplômes, certificats ou brevets requis	10 ans

- Quant à l'expérience professionnelle utile dont il est fait mention, elle se réfère à **une expérience professionnelle en tant que formateur et/ou d'enseignant dans la langue visée et/ou une expérience de pratique courante de la langue visée dans un cadre professionnel (entreprise publique ou privée)** ;

En ce qui concerne cette expérience professionnelle, ne sont pas pris en considération dans le calcul de la durée de l'expérience :

- les stages réalisés durant les études ;
- les expériences sous contrat d'apprentissage ;
- les expériences sous contrat d'étudiant ;
- les expériences sous contrat « Plan Formation Insertion » pour la partie relative à la formation proprement dite (par contre les activités couvertes par un contrat de travail à l'issue de la formation sont prises en considération) ;
- les activités bénévoles.

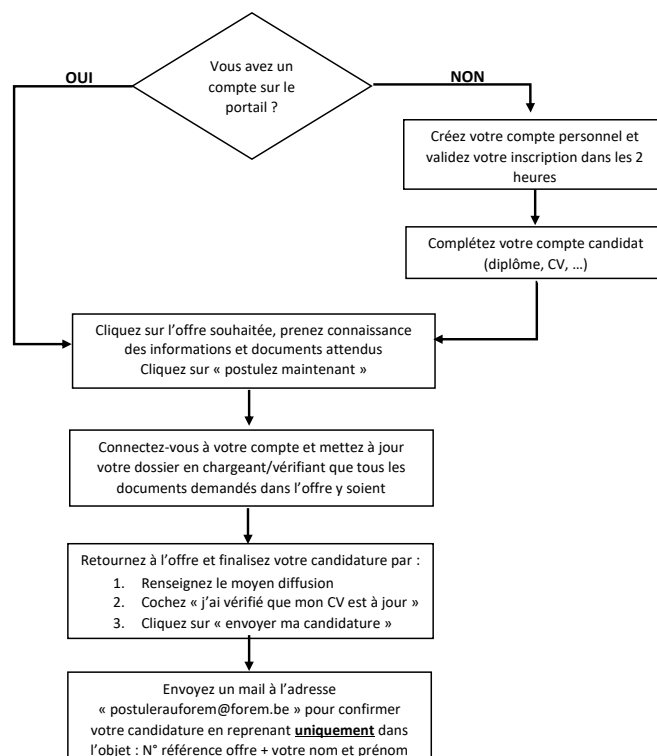
L'expérience requise est calculée sur base de la durée d'occupation professionnelle indépendamment du régime horaire.

La comptabilisation de l'expérience est arrêtée **au 31/10/2018**.

L'expérience professionnelle à faire valoir doit être mentionnée dans l'onglet « **expériences antérieures** ». Elle devra être prouvée à notre demande à l'issue de la dernière épreuve au moyen d'attestations précises.

Dossier de candidature

- Rendez-vous sur travailler-au-forem.leforem.be



- les expériences professionnelles doivent être **obligatoirement** détaillées (complétez la rubrique « description des activités » dans vos expériences professionnelles) ;
- l'expérience professionnelle sera examinée uniquement sur base des informations introduites dans les champs ad hoc. **Le Curriculum vitae ne les remplace pas et ne sera donc pas pris en considération s'il est joint à votre candidature.**

- veillez à y joindre **obligatoirement** les différents documents utiles à votre candidature en ligne, c'est-à-dire :
 - la/les copies de votre/vos diplôme(s) ;
 - un rapport Elao (Test linguistique « Efficient Language Assessment Online ») émis par le Forem et obtenu en 2018 (la partie informatisée du test suffit) avec un niveau minimum de réussite de B2 +2 (cfr annexe).

ATTENTION : Seuls les rapports ELAO seront acceptés

- **seuls les dossiers introduits de la sorte seront pris en considération.**



Les dossiers complets doivent être introduits pour le **15/11/2018**.



les candidat(e)s qui sont en possession d'un diplôme étranger doivent remettre une équivalence de ce diplôme. Celle-ci peut s'obtenir auprès du service ad hoc du Ministère de la Fédération Wallonie-Bruxelles.

Procédure de sélection

Une présélection sera faite sur base des dossiers de candidature.

Les candidat(e)s présélectionné(e)s seront invité(e)s à se présenter aux épreuves éliminatoires de sélection :

Première épreuve qui aura lieu à la mi-décembre

Une épreuve écrite portant sur la connaissance de la langue ciblée (questionnaire à choix multiples, explications grammaticales et didactiques).

Deuxième épreuve

Cette épreuve consiste en un entretien devant jury, en français et en anglais, visant à apprécier les aptitudes pédagogiques et celles à exercer le métier de formateur(trice). Dans ce jury seront évaluées les *compétences génériques (comportementales)* suivantes : « encadrer les stagiaires » et « soutenir les stagiaires » ainsi que les connaissances et compétences spécifiques (techniques/linguistiques) liées au métier.

Troisième épreuve

Une évaluation consistant en un entretien individuel et une épreuve de groupe. Cette partie vise à mesurer la motivation au travail, la vision de la fonction et celle de l'organisme, les caractéristiques psychologiques nécessaires pour la fonction ainsi que les compétences génériques (comportementales)



L'Office se réserve le droit de scinder les épreuves en sous-parties, chacune d'entre elles pouvant être éliminatoire

Remarques



tout lauréat de l'examen est versé dans une réserve de recrutement dont la durée de validité est fixée à quatre ans à dater de la clôture de l'examen ;



si un poste de formateur est proposé à un membre du personnel Forem, statutaire ou contractuel « public » sous contrat à durée indéterminée, il pourrait prendre une disponibilité pour convenance personnelle selon les règles en vigueur.

PLUS D'INFOS ?

- Voir Annexe(s)
- Envie de découvrir si ce job est fait pour vous ? Venez au Jobday le samedi 10 novembre 2018 à Namur de 10H à 17H (<https://www.leforem.be/jobday/le-forem-recrute.html>)

Annexe :

- Il vous est demandé de joindre un rapport Elao (Test linguistique « Efficient Language Assessment Online ») obtenu au Forem en 2018, avec un niveau minimum de réussite B2 +2 en anglais (les résultats de la partie informatisée du test suffisent à ce stade). Si vous n'êtes pas en possession de ce rapport, vous pouvez effectuer le test et recevoir vos résultats
 - Soit dans un centre Forem aux heures d'ouverture usuelles ;
 - Soit à la Maison des langues, place de l'université 25 à Louvain -la-Neuve les 27/10 AM ou 14/11 PM.

- Si vous souhaitez recevoir des informations sur le métier de formateur : une information générale sur le Forem et le métier de formateur d'adulte sera dispensée à la Maison des langues de Louvain-La-Neuve le 27 octobre 2018 AM et le 14 novembre 2018 PM. A l'issue de cette information générale, vous pourrez également être testé sur Elao et recevoir votre rapport.

- Pour vous inscrire à un test ELAO dans un centre Forem, prenez contact avec le service clientèle du Forem de votre région

- Pour vous inscrire au test ELAO **et/ou** à la séance d'info à la Maison des Langues, prenez contact avec Mme D'hulst, par téléphone (071/206246) ou par mail (**justine.dhulst@forem.be**)

